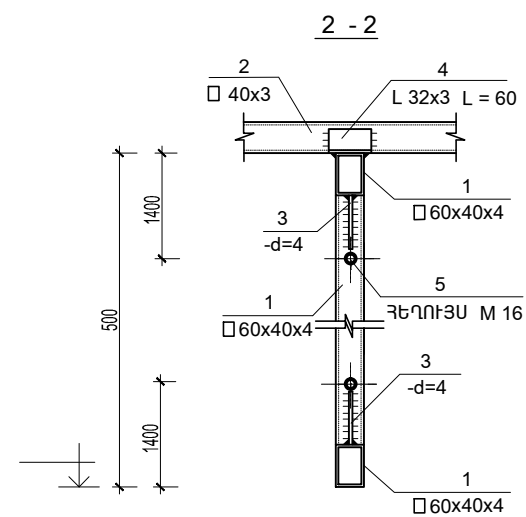


1. - ԵՈՒԿՑՄԱՆ ԿԱՐԻ ՉԱՓԸ ԸՆԴՈՒՆԵԼ ԵՈՒԿՑՎՈՂ ԷԼԵՄԵՆՏՆԵՐԻ ՆՎԱԶԱԳՈՒՅՆ ՀԱՍՏՈՒԹՅԱՄԲ  
 - ՄՈՆՏԱԺՈՒՄԻՑ ՀԵՏՈ ՔՈԼՈՐ ՄԵՏԱՂԱԿԱՆ ՄԱԿԵՐԵՍՆԵՐԸ ՀԻՄՆԱՆԵՐԱՐԿԵԼ ԵՎ ՆԵՐԿԵԼ ԷՄԱԼՈՎ 2 ՍՆԳԱՄ  
 - ԵՈՒԿՑՈՒՄԸ ԻՐԱԿԱՆԱՑՆԵԼ Զ-42 ԷԼԵԿՏՐՈՂՈՎ  
 - ՀՈՎԱՐՆԵՐԻ ՏԵՂԱԲԱՇԽՈՒՄԸ ՆԱՅԵԼ ԳԱՐՏԱՐԱՊԵՏԱԿԱՆ ԳԾԱԳՐԵՐԸ

### ՄԱՍՆԱԳԻՐ

ԴԻՐՔ	ՆՇԱՆԱԿՈՒՄԸ	ԱՆՎԱՆՈՒՄԸ	ՔԱՆ.	ՔԱՇԸ ՄԻՆԱՎՈՐԻ ԿԳ.	ԾԱՆՈԹ. ԿԳ. ԸՆԴ.
ՄԵՏԱՂԱԿԱՆ ԷԼԵՄԵՆՏՆԵՐ					
( 1 ՀԱՏ )					
1	ГОСТ 30245-2003	ГН 60x40x4 L <sub>ԸԼ</sub> = 18.0 Մ	1	-	98.1
2	ГОСТ 30245-2003	ГН 40x40x3 L = 2800	4	9.24	37.0
3	ГОСТ 19903 - 76	-4 x 70 L = 70	15	0.15	2.3
7	ГОСТ8509-72	L 75x5 L = 100	5	0.58	2.9
6	ГОСТ 19903 - 76	-6 x 50 L = 50	18	0.11	2.0
4	ГОСТ8509-72	L 32x3 L = 60	20	0.09	1.8
5		ՀԵՂՈՒՅՍ M 16 L = 650	20	1.04	20.8
			ԸՆԴԱՄԵՆԸ		164.9



ԾՐԱԳՐԻ ԱՌԱՋԱՂԱՐԱՆՔ՝ TAN-07				ԹԱԼԻՆԻ ԹԻՎ 3 ՄԱՆԿԱՊԱՐՏԵԶԻ ՎԵՐԱԿԱՌՈՒՑՈՒՄ			
				ԿՈՆՍՏՐՈՒԿՏՈՐԱԿԱՆ ՄԱՍ		ՓՈՒԼ ԱՆ	ԹԵՐԹ Կ-39
						ԹԵՐԹԵՐ 44	
ՆԱԽԱԳԾ.	S. ԳԱՔՐԻԵԼՅԱՆ			ՀՈՎՀԱՐ Հ-3			ԻՆՏԵՐ ԷՆԵՐԳԻԱ ՍՊԸ
ՊԱՇՏՈՆ	ԱԶԳԱՆՈՒՆ	ՍՏՈՐԱԳՐ.					